

AGNOSIA

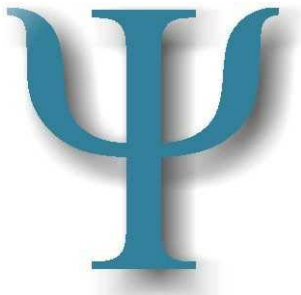
AGNOSIA VISUAL

Universidad Intercontinental UIC

Área de la Salud

Facultad de Psicología

Mtro. Gabriel Perea



AGNOSIA

Para el dx diferencial: debe haber integridad sensorial primaria y ausencia de deterioro intelectual global



Pérdida de la capacidad para transformar las sensaciones simples en percepciones propiamente dichas.

Hay agnosias visuales, auditivas, espaciales, táctiles y somáticas.

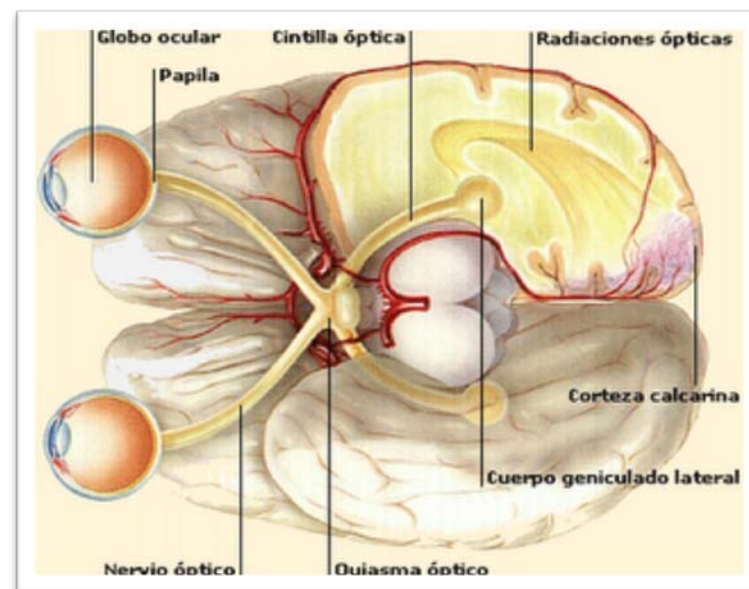
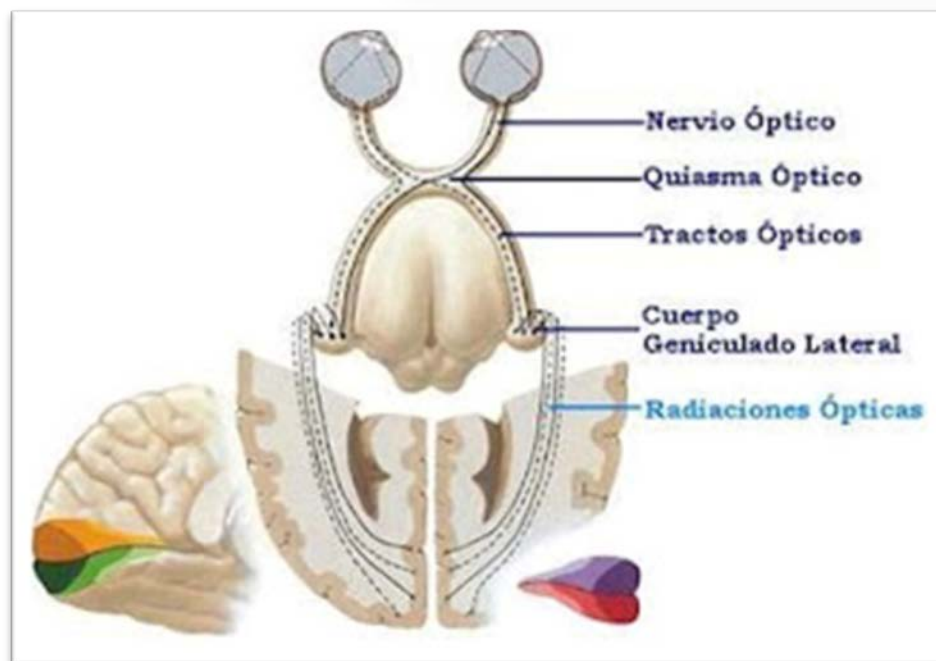
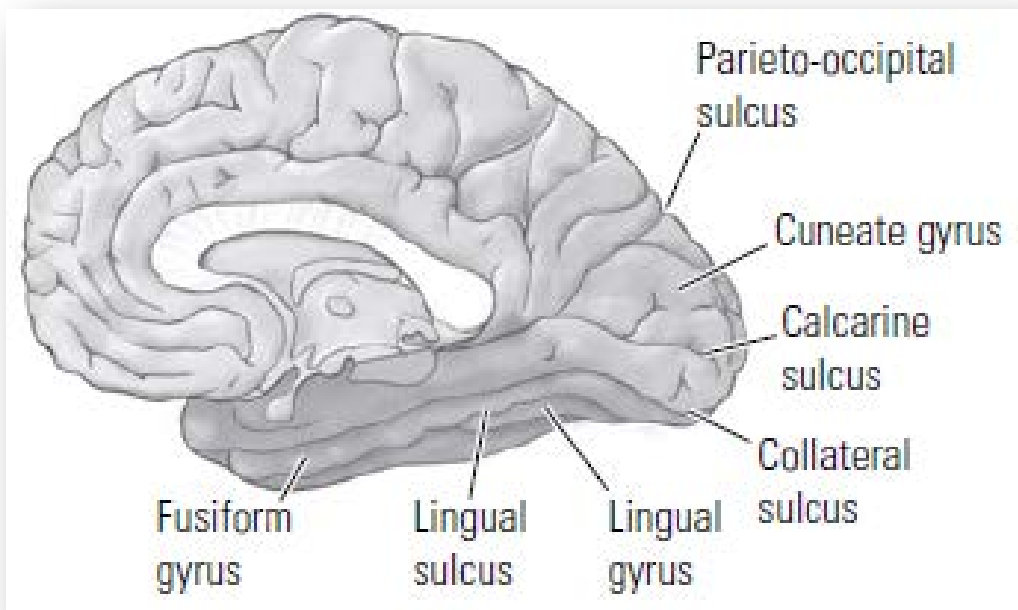


AGNOSIA

EN LA PRESENTE CLASE SOLO SE TRABAJARA CON LAS AGNOSIAS VISUALES Y ESPACIALES. SE TOMARA COMO MODELO PARADIGMATICO DE PROCESAMIENTO PERCEPTUAL AL SISTEMA VISUAL.

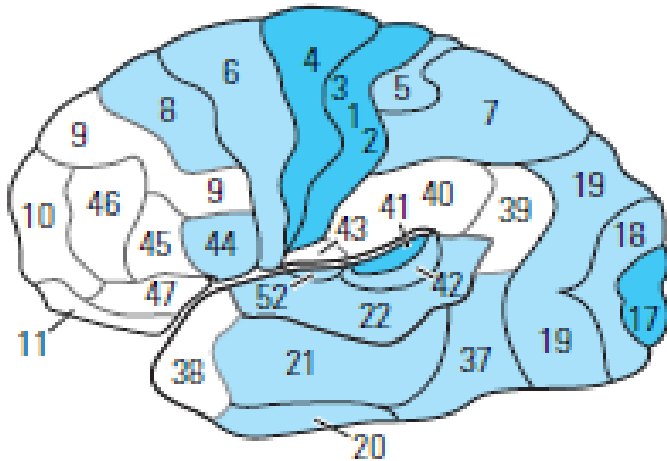
SISTEMA VISUAL

**BREVE REPASO NEURO ANATOMIA
Y NEURO FISIOLOGIA**

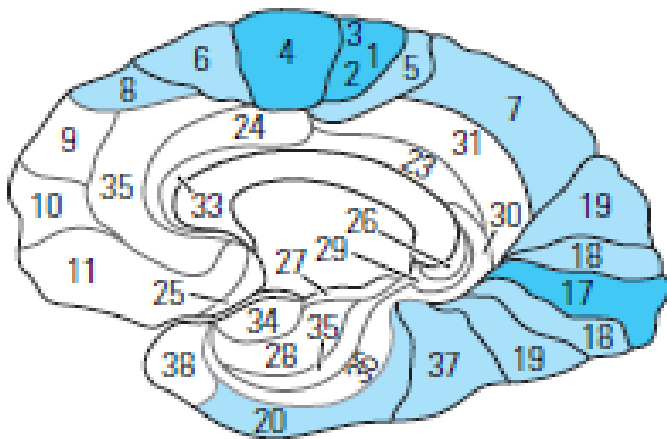



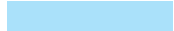



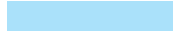






Mapa de Brodmann

(A) Lateral view

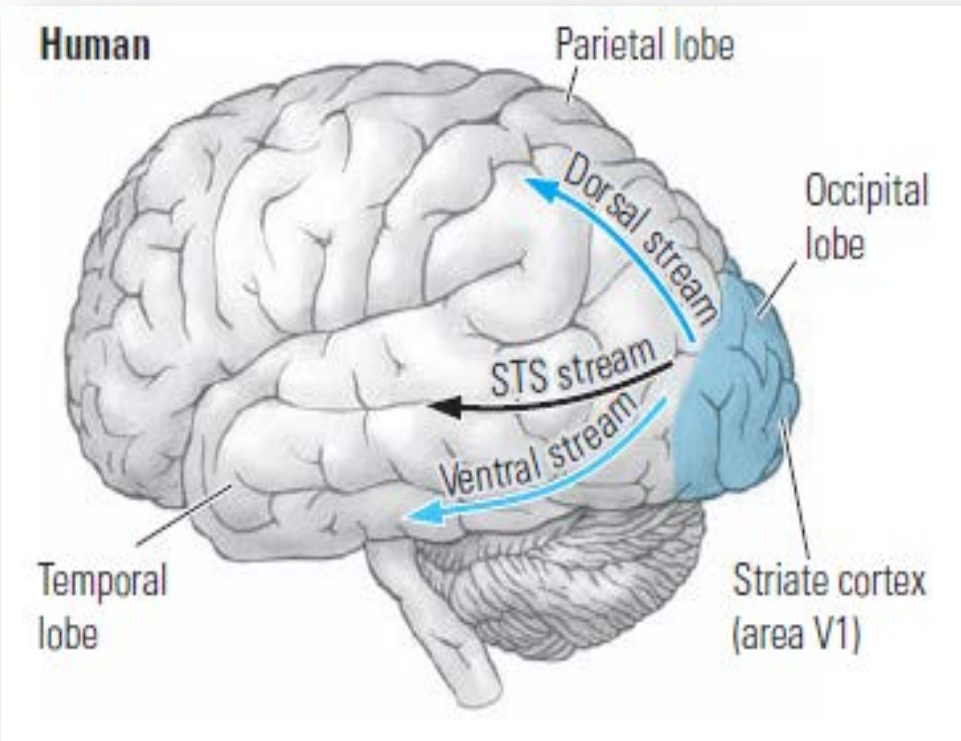


(B) Medial view



Function	Map code	Brodmann area
Vision		
primary		17
secondary		18, 19, 20, 21, 37
Auditory		
primary		41
secondary		22, 42
Body senses		
primary		1, 2, 3
secondary		5, 7
Sensory, tertiary		7, 22, 37, 39, 40
Motor		
primary		4
secondary		6
eye movement		8
speech		44
Motor, tertiary		9, 10, 11, 45, 46, 47

Principales vías visuales



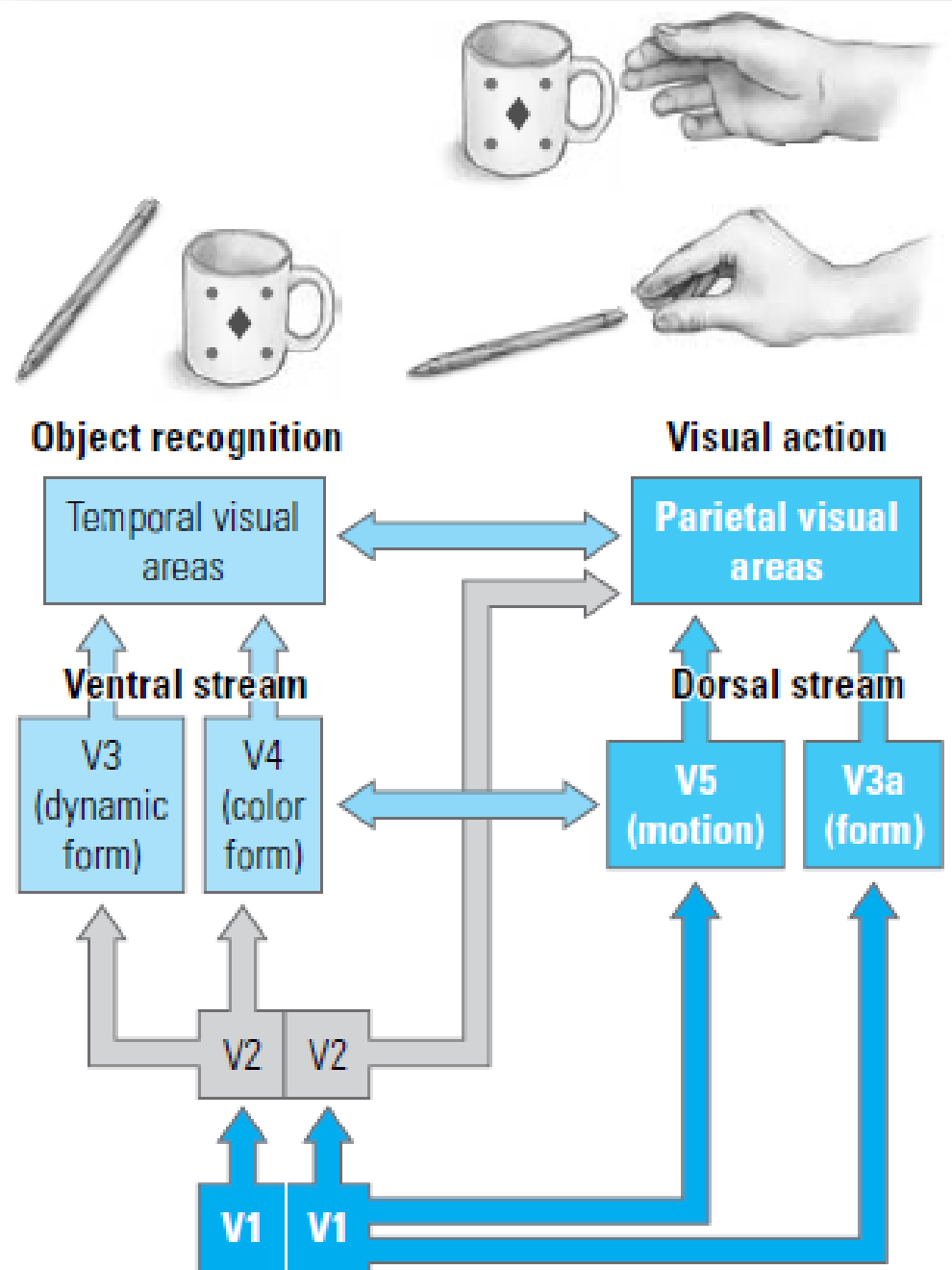
- Vía ventral (vía parvocelular: responde la pregunta ¿qué es?)
- Vía dorsal (vía magnocelular: responde la pregunta ¿dónde esta?)
- Vía STS: vía de integración magnocelular y parvocelular.



Integración de la información desde su llegada a V1.

La información se procesa de forma paralela y de forma jerárquica.

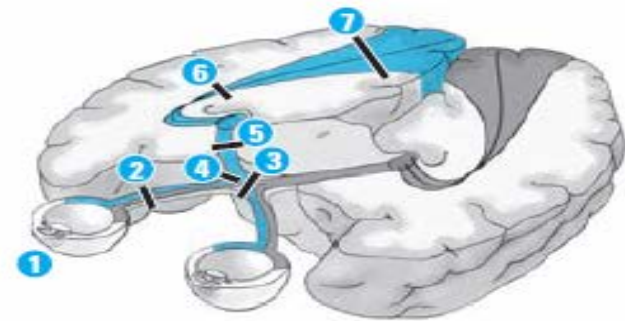
La información puede regresar, por ejemplo, de V5 a V1 y de ahí re-procesarse.



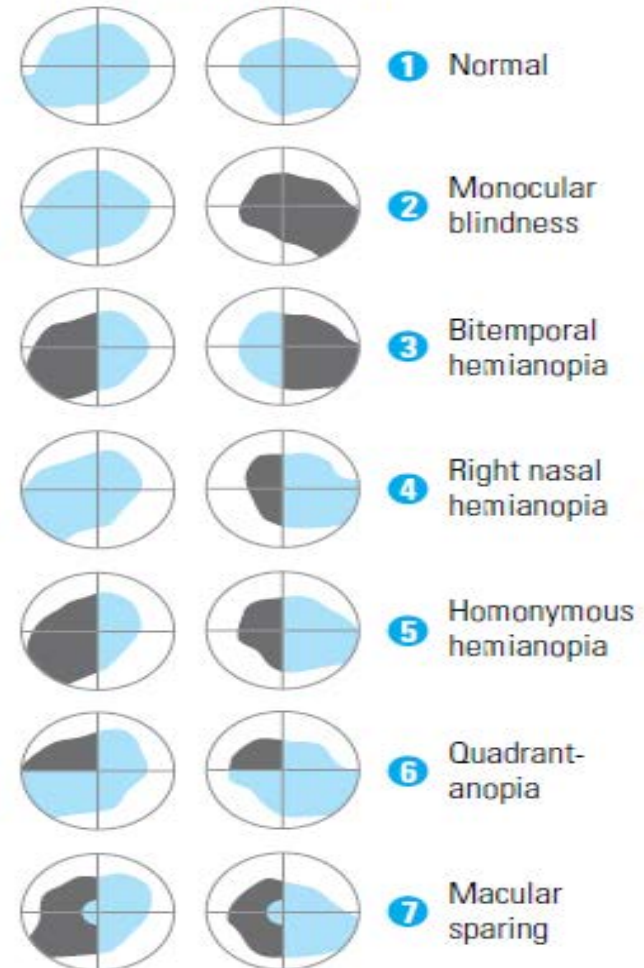
DEFECTOS DEL CAMPO VISUAL

De acuerdo al área de la lesión es la pérdida de campo visual.

Para el dx diferencial:
distinguir entre hemianopia y heminegligencia



Patient's actual visual field



Defectos de campo visual por lesión en V1:

- Hemianopsia homónima derecha producida por un daño en toda la extensión de V1 izquierda.
- Cuadrantanopsia superior derecha por lesión en cisura calcarina izquierda.
- Escotoma de supresión en cuadrante superior derecho por lesión de menor extensión en la cisura calcarina.

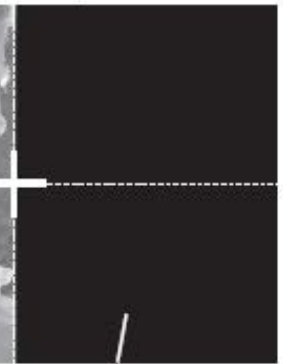
(A) Hemianopia



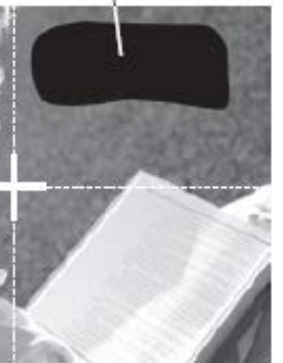
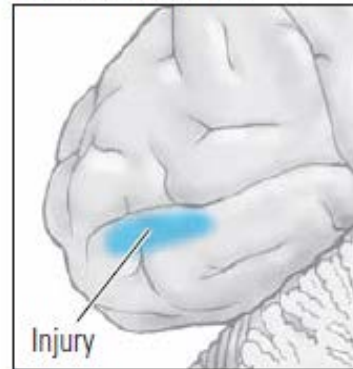
Left visual field



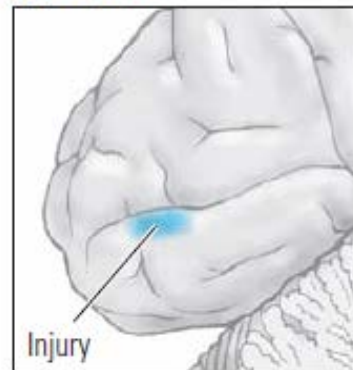
Right visual field



(B) Quadrantanopia



(C) Scotoma



AGNOSIAS

VISUALES

- Agnosia visual para objetos
- Acromatopsia
- Acromatognosia
- Alexia agnósica
- Prosopagnosia
- Simultagnosia

ESPACIALES

- Trastornos en la exploración espacial
- Síndrome de Balint
- Trastornos en la percepción espacial
- Trastornos en la manipulación espacial
- Heminegligencia espacial
- Pérdida de los conceptos topográficos
- *Amnesia topográfica*

DICOTOMIA DE LISSAUER

Agnosia aperceptiva

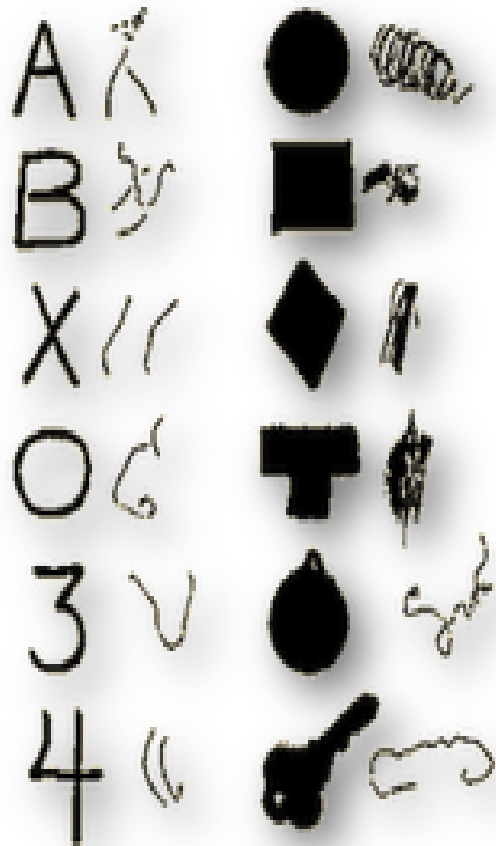
- Dificultad para reconocer las diferencias entre dos objetos similares y reconstruir mentalmente formas visuales

Agnosia asociativa

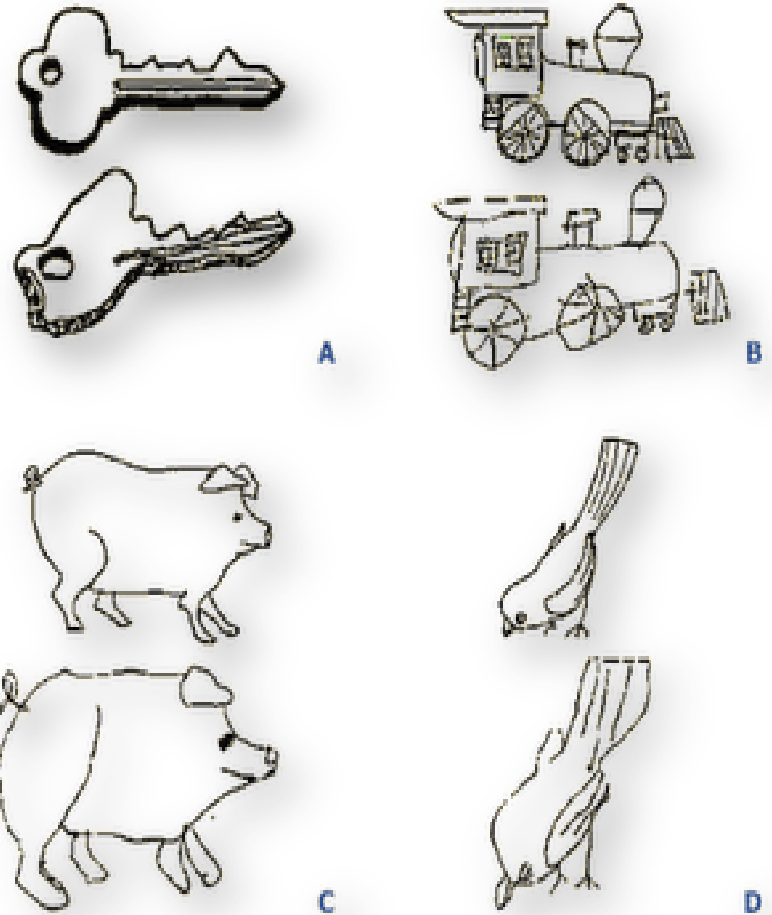
- Dificultad para relacionar estímulos con representaciones semánticas.
- El registro sensorial y perceptual son adecuados.

DICOTOMIA DE LISSAUER

AGNOSIA APERCEPTIVA



AGNOSIA ASOCIATIVA



AGNOSIA VISUAL:

Agnosia visual para objetos

- **DEFINICION:** Déficit perceptual específico para interpretar visualmente los objetos reales que sin embargo pueden reconocerse por otra modalidad sensorial.
- **LUGAR DE LA LESIÓN:** lesiones bilaterales posteriores, en especial de los lóbulos occipitales.



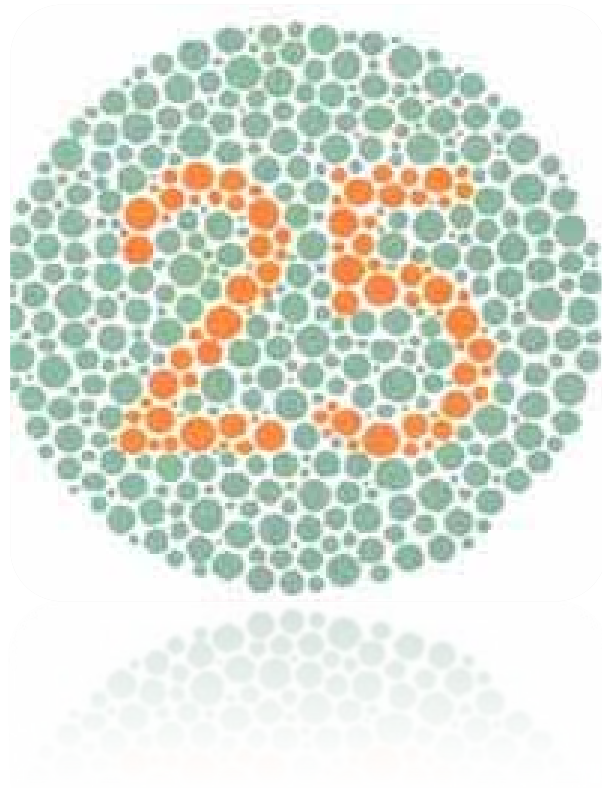
Ceci n'est pas une pipe.

AGNOSIA VISUAL:
Agnosia visual para
objetos



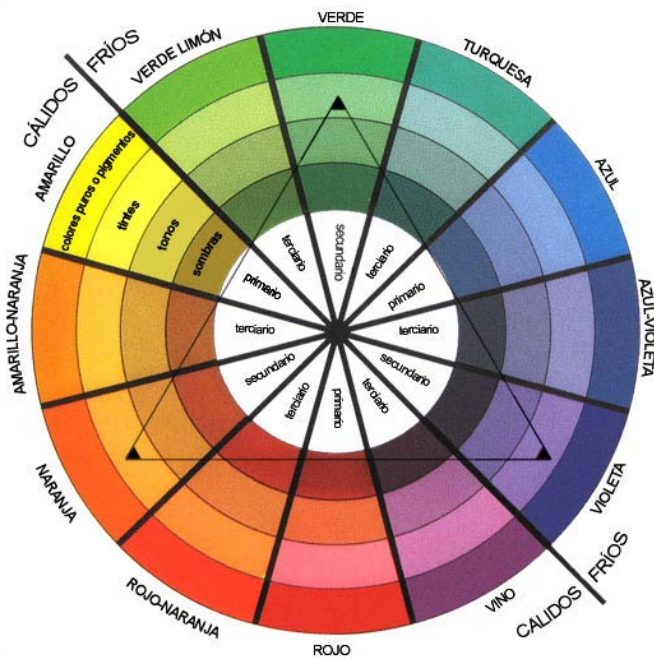
- Se puede aplicar la dicotomía de Lissauer: agnosia aperceptiva para objetos y agnosia asociativa para objetos.
- Warrington propuso que el hemisferio derecho realiza una categorización perceptual y analiza la constancia de la forma mientras que el hemisferio izquierdo está implicado en la categorización semántica de la información visual.

AGNOSIA VISUAL: Acromatopsia



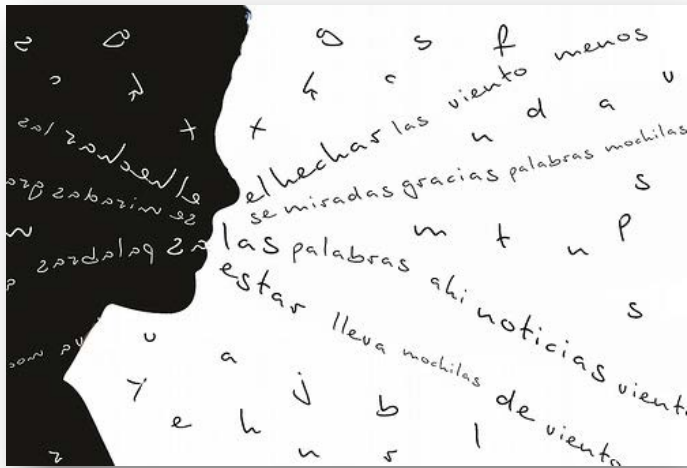
- **DEFINICION:** dificultad en la percepción del color. Esta dificultad se puede observar en todo el campo visual o en una parte.
- **LUGAR DE LA LESION:** circunvolución fusiforme y lingual.

AGNOSIA VISUAL: Acromatognosia



- **DEFINICION:** dificultad en la categorización de los colores a pesar de su adecuada percepción. El paciente no puede parear los colores de la misma tonalidad.
- **LUGAR DE LA LESION:** hemisferio izquierdo posterior, circunvolución lingual y fusiforme.

AGNOSIA VISUAL: Alexia agnósica



- **DEFINICION:** agnosia visual para las palabras. El paciente puede reconocer las letras pero no las palabras. Se asocia con defectos de campo visual, acromatognosia y simultagnosia
- **LUGAR DE LA LESION:** circunvolución lingual del hemisferio izquierdo y el esplenio del cuerpo calloso.

AGNOSIA VISUAL: Prosopagnosia I

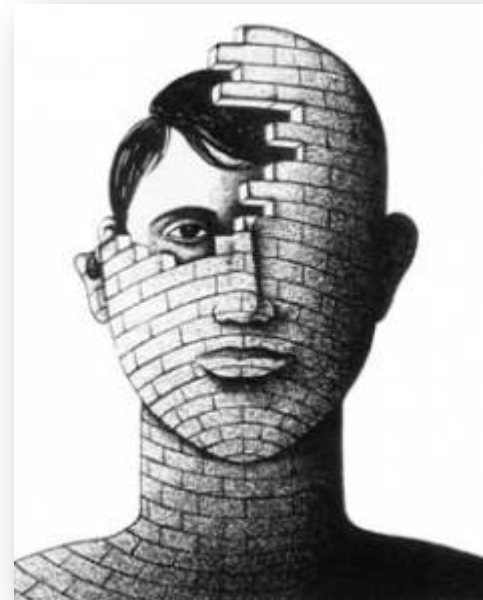


- **DEFINICION:** agnosia visual específica para rostros. El paciente pierde la capacidad para reconocer a las personas por su rostro debiendo recurrir a otros elementos como la voz. Se puede reconocer la diferencia entre dos rostros y se pueden parear rostros semejantes pero no se pueden identificar.

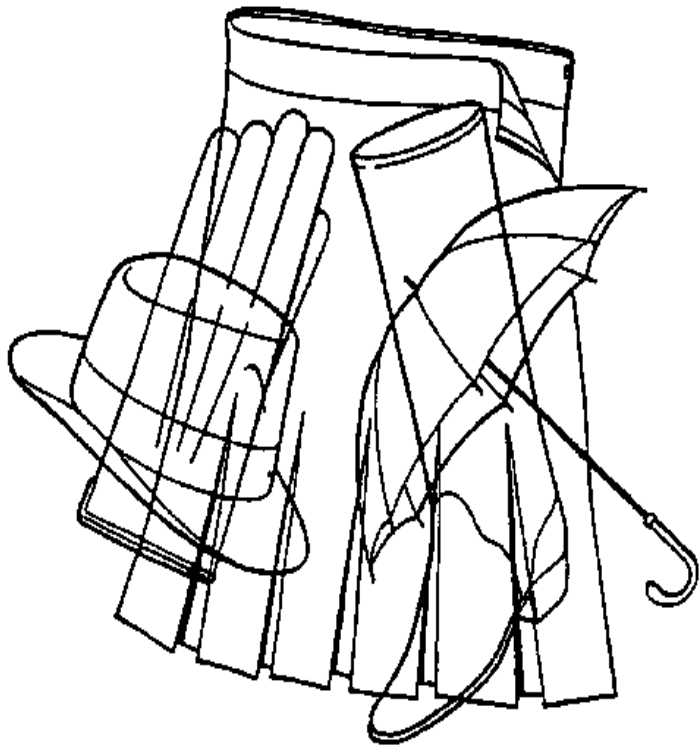
AGNOSIA VISUAL: Prosopagnosia II

Se altera el reconocimiento de los miembros específicos pertenecientes a una clase visual, a pesar de lograrse el reconocimiento de su clase.

- LUGAR DE LA LESION:
hemisferio derecho posterior, en particular regiones inferiores y basales occipito-temporales.

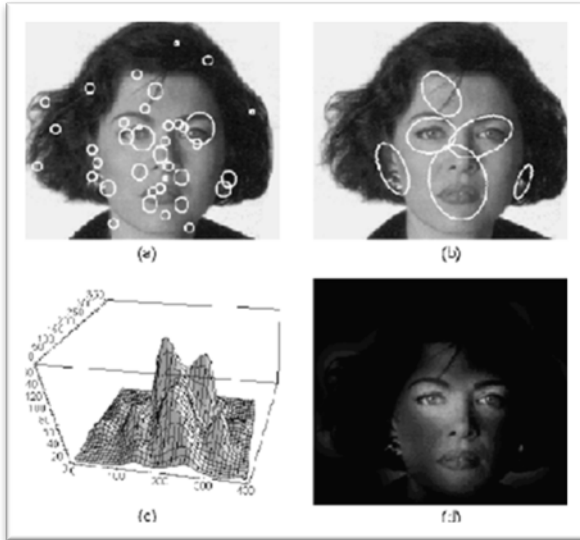


AGNOSIA VISUAL: Simultagnosia



- **DEFINICION:** dificultad para reconocer de forma simultánea varios elementos visuales. A pesar de percibir aspectos específicos que componen el estímulo no pueden integrarse en un todo organizado.
- **LUGAR DE LA LESIÓN:** lesiones bilaterales de predominio izquierdo o unilaterales izquierdas. Región parieto-occipital.

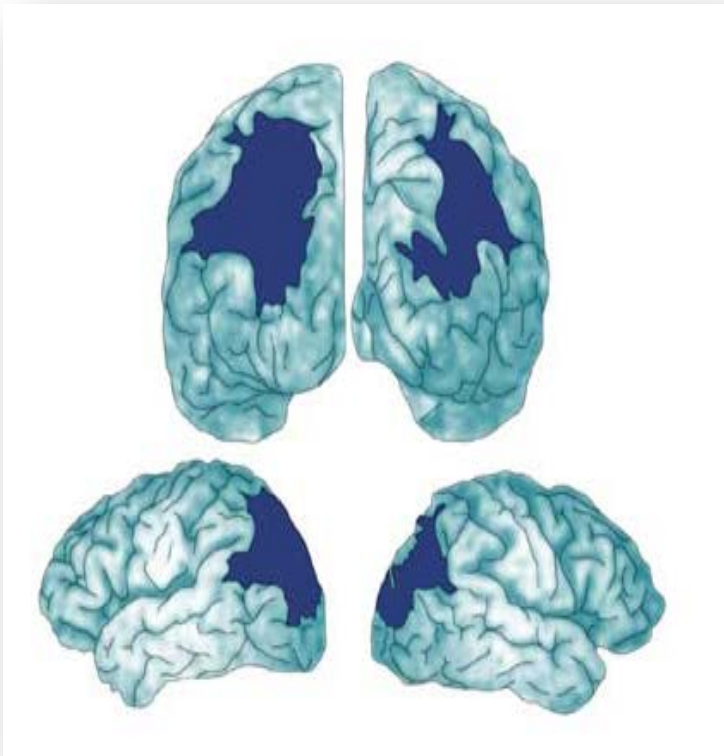
AGNOSIA ESPACIAL: Trastornos en la exploración espacial



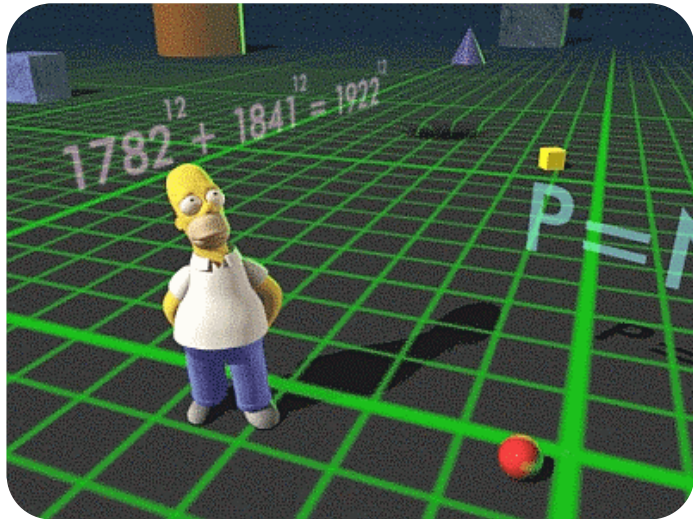
- **DEFINICION:** dificultad para reconocer e integrar información espacial. La exploración del espacio requiere atender a un objeto determinado con la suficiente flexibilidad para poder redirigir la atención a otro punto de interés potencial.
- **LUGAR DE LA LESION:** áreas implicadas en la red atencional posterior. Campos oculares frontales.

AGNOSIA VISUAL: Síndrome de Balint

- **DEFINICION:** síndrome caracterizado por a) apraxia oculomotora; b) ataxia óptica; c) extinción.
- **LUGAR DE LA LESION:** regiones parieto-occipitales bilaterales.



AGNOSIA VISUAL: Trastornos en la percepción espacial



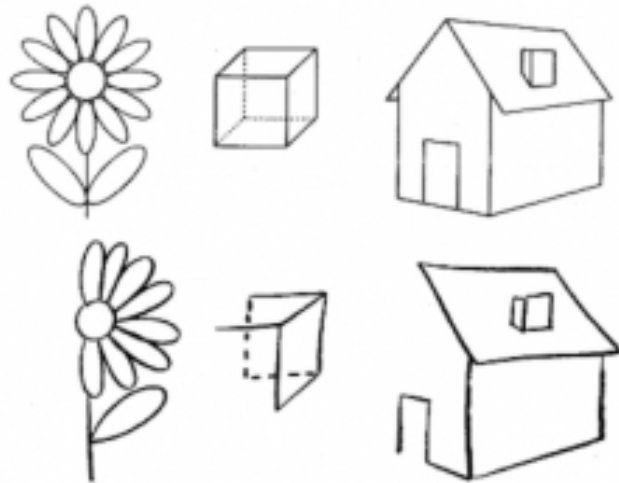
- **DEFINICION:** estos trastornos se dividen en cuatro grupos.
 - a) localización de estímulos (parietal derecho);
 - b) percepción de profundidad (regiones parieto-occipitales bilaterales);
 - c) orientación de líneas (unión parieto-occipital derecha y corteza frontal posterior);
 - d) estimación del número de estímulos (parietal derecho).

AGNOSIA VISUAL: Trastornos en la manipulación espacial



- **DEFINICION:** dificultad en la integración, transformación y uso de la información espacial.
- **LUGAR DE LA LESION:** regiones parieto-occipitales de predominio derecho.

AGNOSIA VISUAL: Heminegligencia

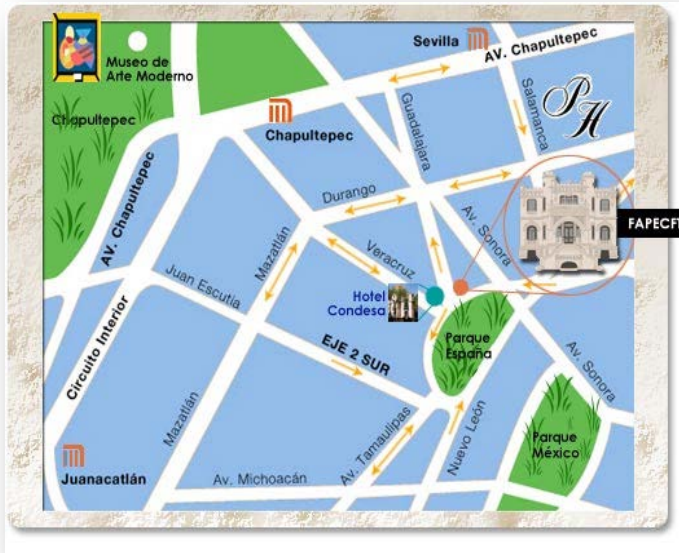


- **DEFINICION:** ausencia de respuesta ante estímulos presentados en el campo visual contralateral de la lesión. No se puede dirigir la atención hacia ese hemicampo. Se da en diferentes modalidades sensoriales.
- **LUGAR DE LA LESION:** región parieto-temporo-occipital derecha. Campos oculares frontales (área 8 de Brodmann)

AGNOSIA VISUAL:

Trastorno de los
conceptos

topográficos: agnosia
topográfica



- **DEFINICION:** dificultad para comprender, manipular y emplear referencias geográficas externas asociadas con una determinada posición espacial.
- **LUGAR DE LA LESION:** regiones anteriores de las circunvoluciones fusiforme y lingual. Lesiones de predominio derecho.